

В 2007 году аналитические продукты информационного агентства "INFOLine" были по достоинству оценены ведущими европейскими компаниями. Агентство "INFOLine" было принято в единую ассоциацию консалтинговых и маркетинговых агентств мира "ESOMAR". В соответствии с правилами ассоциации все продукты агентства "INFOLine" сертифицируются по общеевропейским стандартам, что гарантирует нашим клиентам получение качественного продукта и постпродажного обслуживания посредством проведения дополнительных консультаций по запросу заказчиков.



## **Инициативное исследование**

# **"Рынок услуг по содействию во вступлении в СРО в сфере строительства"**

**Опрос 50 юридических компаний  
Москвы и Санкт-Петербурга**



**Октябрь 2009 года**

Содержание исследования "Рынок услуг по содействию вступления в СРО в сфере строительства"

Методология проведения Исследования "Рынок услуг по содействию во вступлении в СРО в сфере строительства" .....	3
Результаты Исследования "Рынок услуг по содействию во вступлении в СРО в сфере строительства" .....	4
<i>Количественные результаты исследования</i> .....	4
Какие именно СРО рекомендуют юридические компании для вступления? .....	4
Почему юридические компании рекомендуют для вступления определенные СРО? .....	5
Какие сроки юридические компании озвучивают по получению допуска? .....	5
Какова стоимость услуг юридических компаний? .....	7
Нужен ли для того, чтобы вступить в СРО сертификат ISO и сколько стоит его получить? .....	8
Услуги юридических компаний по обучению сотрудников строительных организаций и рекомендуемые учебные заведения .....	10
<i>Качественные результаты исследования</i> .....	12
Приложение 1. Список московских компаний, предоставляющих услуги по содействию в получении Свидетельств о допусках к строительным работам от строительных СРО .....	13
Приложение 2. Список компаний Санкт-Петербурга, предоставляющих услуги по содействию в получении Свидетельств о допусках к строительным работам от строительных СРО .....	15
Приложение 3. Перечень вопросов, заданных в ходе легендированного интервью юридическим компаниям	16

## Информация об агентстве "INFOLine"

Информационное агентство "INFOLine" было создано в 1999 году для оказания информационно-консалтинговых услуг коммерческим организациям. Осуществляет на постоянной основе информационную поддержку более 1000 компаний России и мира. Агентство "INFOLine" ежедневно проводит мониторинг публикации в более 5000 СМИ и ежедневно ведет аналитическую работу по 80 тематикам экономики РФ. Начиная с 2003 года агентство "INFOLine" по заказу клиентов и по собственной инициативе проводит исследования рынков. При подготовке исследований специалисты агентства используют уникальное информационное обеспечение и опираются на многолетний опыт работы с новостными потоками. С 2005 года ИА "INFOLine" предлагает услугу "Ассортиментно-ценовой мониторинг и конъюнктурный анализ", с помощью которой клиенты могут оценить производственные возможности и реальные цены (с учетом объема заказа, условий оплаты и поставки) конкурентов. ИА "INFOLine" специализируется на рынках B2B и регулярно осуществляет мониторинг цен на строительные материалы (кирпич, различные виды металлопродукции и т. д.), перевозки грузов (морские, автомобильные и т. д.).



информационное агентство information agency

## Методология проведения Исследования "Рынок услуг по содействию во вступлении в СРО в сфере строительства"

**Объект исследования:** юридические (консалтинговые) компании, оказывающие услуги по содействию в получении Свидетельств о допусках к строительным работам от строительных СРО.

**Предмет исследования:** Принципы работы юридических компаний, стоимость их услуг, декларируемые ими условия выдачи Свидетельств о допуске, сроки и гарантии получения Свидетельства о допуске.

**Методы исследования:** личное легендированное<sup>1</sup> интервью (перечень вопросов, которые были заданы в ходе интервью приведены в **Приложении 3**).

**Ключевые параметры исследования:** Особенностью легенды является то, что компания, которая планирует вступить в СРО и получить допуск *не имеет ни необходимого строительного оборудования, ни специалистов*. Фактически исследуется возможность вступления в СРО для компании, которая *не удовлетворяет даже минимальным требованиям для реальной работы на строительных объектах* и имеет офис в аренде, директора и менеджера.

**Сроки проведения интервью:** 26-30 октября 2009 года

**Принципы выбора респондентов:** компании, наиболее активно рекламирующиеся в сети Internet по ключевым словам:

- саморегулируемые организации в строительстве;
- СРО в строительстве;
- СРО строителей;
- вступить в СРО;
- вступление в СРО;
- допуск СРО;

**Количество компаний в первоначальной выборке:** 80, из которых

- **50** компаний предоставляют услуги по допуску по содействию в получении свидетельств о допуске от СРО;
- **23** компании не предоставляют услуги по содействию в получении свидетельств о допуске от СРО;
- **7** компаний в принципе предоставляют услуги по содействию в получении свидетельств о допуске от СРО, но в течение 26-30 октября оказались не в состоянии сформулировать коммерческое предложение и ответить на вопросы специалистов ИА "INFOLine".

**Количество опрошенных респондентов:** 50, в том числе 40 компаний зарегистрированных в Москве и 10 – в Санкт-Петербурге (полный список компаний приведен в **Приложении 1. и Приложении 2**)

**Дополнительно:** по всем проведенным интервью имеются аудиозаписи. Кроме того, более 70% юридических компаний предоставили коммерческие предложения и проекты договоров по всему перечню услуг.

<sup>1</sup> Под легендированным интервью понимается интервью, которое проведено не в форме опроса представителем исследовательской компании, а под видом потенциального клиента (строительной компании, которая заинтересована в получении допуска от СРО).

## Результаты Исследования "Рынок услуг по содействию во вступлении в СРО в сфере строительства"

### Количественные результаты исследования

#### Какие именно СРО рекомендуют юридические компании для вступления?

В ходе опроса 50 юридических компаний, наиболее активно рекламирующих услуги по содействию получения свидетельств о допуске от СРО был выявлен интересный факт: юридическими компаниями были рекомендованы:

- 8 из 15 СРО, зарегистрированных в Москве (по состоянию на 14 октября 2009 года);
- 2 из 3 СРО, зарегистрированных в Санкт-Петербурге (по состоянию на 14 октября 2009 года).

Таким образом, юридические компании работают далеко не со всеми СРО, причем подавляющее большинство (более 50%) компаний порекомендовали вступить **одну** СРО, которая характеризуется либеральными условиями (организация, которая планирует вступить в СРО, не располагает ни строительным оборудованием, ни персоналом) вступления:

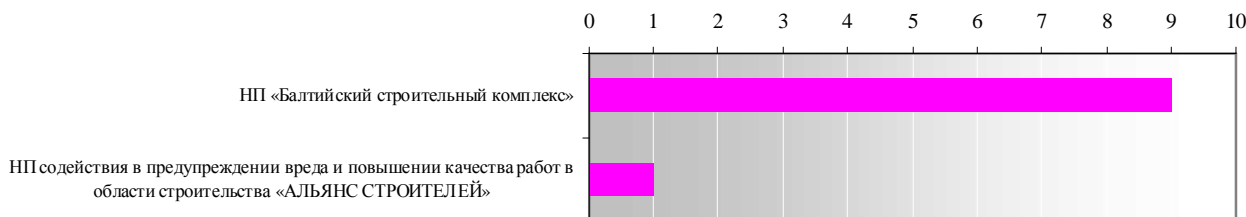
- в Москве – НП «Объединение генеральных подрядчиков в строительстве» (21 из 40 опрошенных компаний или 52,5% респондентов)
- в Санкт-Петербурге - НП «Балтийский строительный комплекс» (9 из 10 опрошенных компаний или 90% респондентов).

На диаграммах приведены результаты опроса юридических компаний по рекомендуемым для вступления СРО. При этом специалисты ИА "iNFOLine" выявили еще один интересный факт: так, 3 из 50 юридических компаний гарантируют получения допуска к строительным работам не называя названия СРО до момента личной встречи либо заключения договора!

**Рекомендуемые московскими юридическими компаниями СРО для вступления организации, не соответствующей требованиям по оборудованию и персоналу**



**Рекомендуемые юридическими компаниями Санкт-Петербурга СРО для вступления организации, не соответствующей требованиям по оборудованию и персоналу**



Таким образом, уже сейчас можно выявить перечень СРО, в которых будет представлено наибольшее количество компаний, реально не обладающих ни строительным оборудованием, ни персоналом соответствующей квалификации (например, НП «Балтийский строительный комплекс» в качестве жесткого требования для получения допуска выдвигает наличие офиса в аренде).

## Почему юридические компании рекомендуют для вступления определенные СРО?

Кроме либеральных условий вступления (например, возможность вступить без реальной проверки наличия у компании строительной техники<sup>2</sup>) важным фактором, определяющим выбор СРО, являются размеры вступительного взноса и годового членского взноса.

Важной причиной рекомендации московскими юридическими компаниями НП «Объединение генеральных подрядчиков в строительстве»<sup>3</sup> является отсутствие вступительного взноса и низкая величина годового членского взноса. В таблицах приведены данные по озвученным юридическими компаниями (обращаем внимание, что иногда они отличаются от реальных условий СРО) величине вступительного взноса и годового членского взноса в СРО Москвы и Санкт-Петербурга.

Результаты опроса 40 московских юридических компаний по взносам для вступления в СРО

Рекомендуемая СРО	Вступительный в СРО, тыс. руб.	Членский в СРО в год, тыс. руб.	Количество юридических компаний, озвучивших условия
НП «Объединение генеральных подрядчиков в строительстве»	0	50	19
НП содействия в предупреждении вреда и повышении качества работ в области строительства «АЛЬЯНС СТРОИТЕЛЕЙ»	50	50	2
Юридическая компания не раскрывает название СРО до заключения договора	100	80	3
НП по поддержке строительной деятельности «Союз развития отрасли «Центрстройэкспертиза-статус»	150	не раскрывается	1
НП «Первая Национальная Организация Строителей»	50	50	1
НП по защите прав и законных интересов лиц, осуществляющих строительство «Центррегион»	0	120	1
НП «Балтийский строительный комплекс»	150	120	1
НП содействия в предупреждении вреда и повышении качества работ в области строительства «СТОЛИЧНОЕ СТРОИТЕЛЬНОЕ ОБЪЕДИНЕНИЕ»	50	50	2
НП «Объединение Инженеров Строителей»	0	80	1

Источник: результаты опроса ИА "INFOLine" 40 юридических компаний Москвы

Результаты опроса 10 юридических компаний Санкт-Петербурга по взносам для вступления в СРО

Рекомендуемая СРО	Вступительный в СРО, тыс. руб.	Членский в СРО в год, тыс. руб.	Количество юридических компаний, озвучивших условия
НП «Балтийский строительный комплекс»	30	96	9
НП содействия в предупреждении вреда и повышении качества работ в области строительства «АЛЬЯНС СТРОИТЕЛЕЙ»	100	80	1

Источник: результаты опроса ИА "INFOLine" 10 юридических компаний Санкт-Петербурга

## Какие сроки юридические компании озвучивают по получению допуска?

В связи с тем, что с 1 января 2010 года действие строительных лицензий прекращается, все более важным фактором для строительных компаний, еще не вступивших в СРО, становится фактор времени.

По оценкам экспертов, минимальный срок вступления в СРО и получения допуска в настоящее время составляет не менее 30 дней. Результаты Исследования подтверждают данный тезис: так, средневзвешенный<sup>4</sup> срок получения допуска при содействии юридических компаний составляет:

- в Москве – 34,5 дня;
- в Санкт-Петербурге – 33,8 дня.

В то же время озвученные рядом юридических компаний сроки являются абсолютно нереалистичными (от 10 дней). На диаграммах приведены результаты

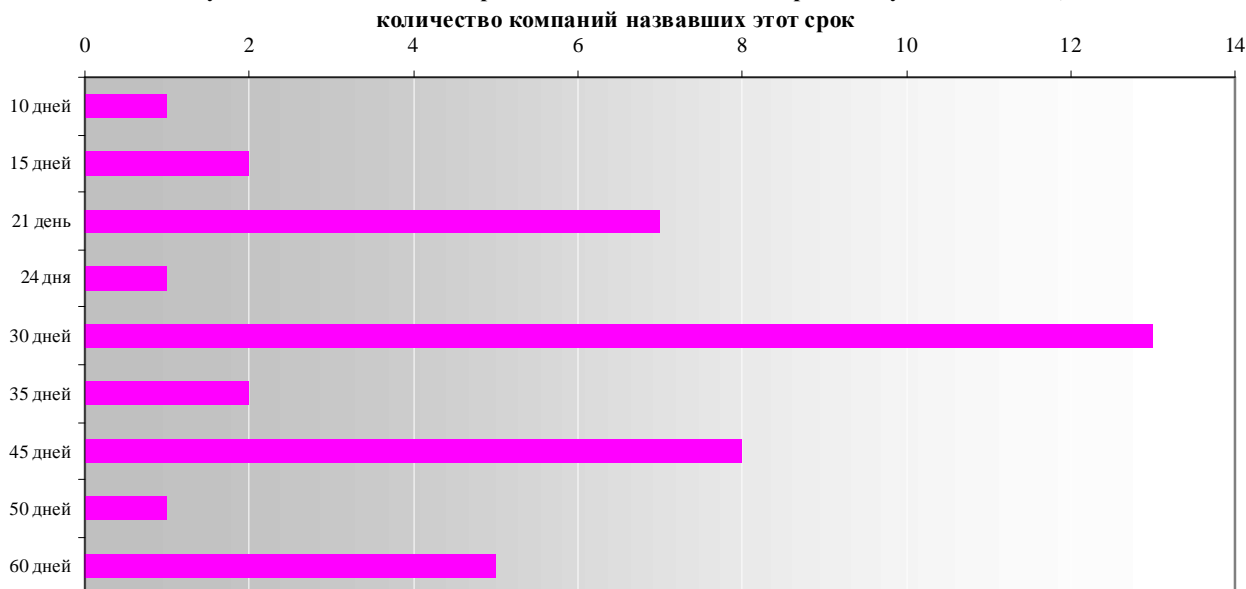
<sup>2</sup> Многие юридические компании предоставляют содействие в подготовке договоров аренды строительной техники, необходимых для получения допуска

<sup>3</sup> Величина годового членского взноса в НП «Объединение генеральных подрядчиков в строительстве» зависит от количества видов работ, по которым получен допуск. В таблице приведены данные для 1 вида работ.

<sup>4</sup> Удельный вес срок определяется в соответствии с количеством компаний, предлагающих именно этот срок вступления.

опроса юридических компаний по срокам получения допуска. Следует отметить, что длительные (от 45 и более) сроки обусловлены необходимостью проведения подготовительных работ по "подтягиванию" строительной организации для обеспечения условия вступления в СРО (подготовка договоров аренды строительной техники, обучение персонала, оформление в штат недостающих сотрудников, получение сертификата ISO и т. д.).

**Озвученные московскими юридическими компаниями сроки вступления в СРО,**



**Озвученные юридическими компаниями Санкт-Петербурга сроки вступления в СРО,**



Таким образом, примерно до 15 ноября 2009 года (по мере увеличения количества потенциальных кандидатов для вступления в СРО сроки будут увеличиваться) у строительных компаний еще есть возможность вступить в СРО и получить допуски к строительным работам до 1 января 2010 года.

**Дополнительно:** Таблица, в которой приведена зависимость срока вступления от СРО, рекомендованной к вступлению, может быть предоставлена ИА "iNFOLine" по запросу. Просим Вас обязательно указать в запросе:

- название компании;
- ФИО контактного лица;
- контактный телефон;
- цель получения информации.

## Какова стоимость услуг юридических компаний?

Важнейшими факторами выбора юридической компании, предоставляющей услуги по содействию в получении Свидетельств о допусках к строительным работам от строительных СРО являются:

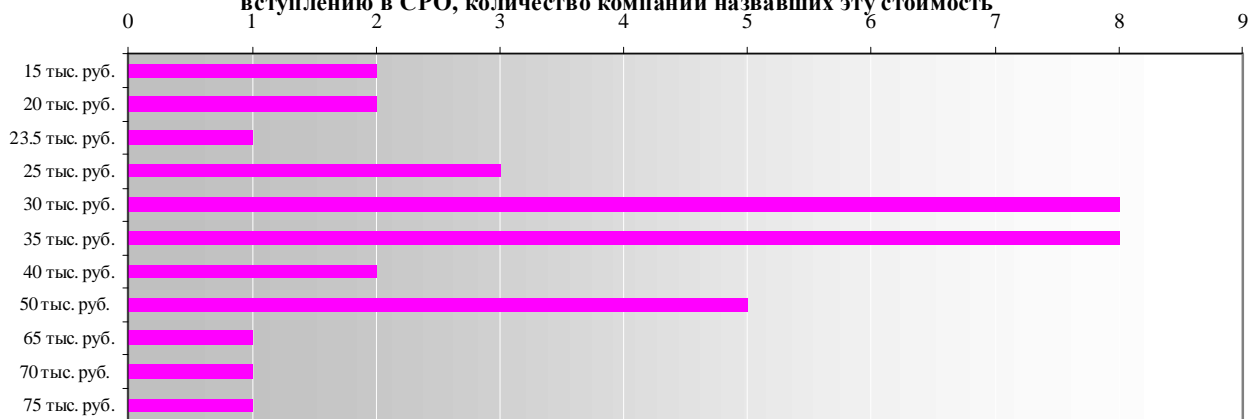
- предоставляемый перечень услуг (возможность обучения и повышения квалификации сотрудников строительной компании, возможность получения ISO и содействие в оформлении договоров на строительную технику);
- базовая стоимость услуг, включающая подготовку пакета документов, гарантирующих вступление в СРО (без учета стоимости обучения, получения ISO).

Результаты опроса, проведенного ИА "INFOLine", свидетельствуют что средневзвешенная<sup>5</sup> стоимость услуг юридических компаний составляет:

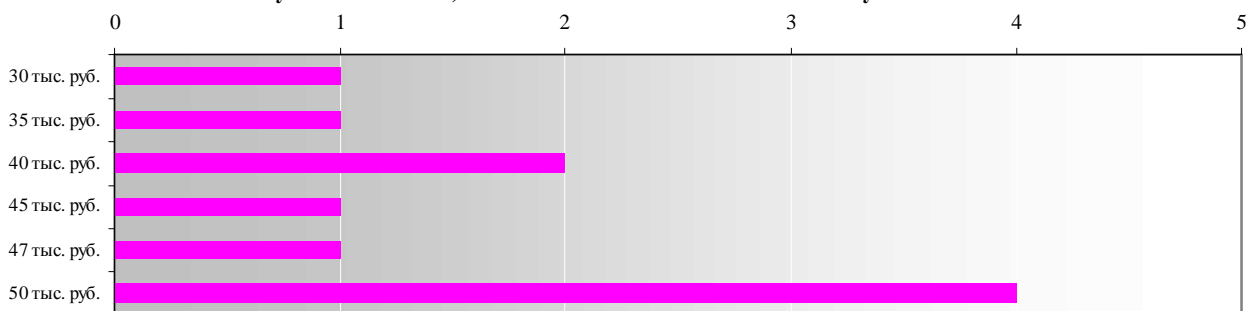
- в Москве – 35,1 тыс. руб.;
- в Санкт-Петербурге – 43,7 тыс. руб.

На диаграммах приведены результаты опроса юридических компаний по базовой стоимости услуг. Следует отметить, что 5 из 40 московских компаний не разглашают базовую стоимость, агрегируя ее в форме пакетного предложения ("150 тыс. руб. стоит "дотягивание" Вашей организации до требований СРО"<sup>6</sup>) или включая в стоимость получения сертификата ISO ("если у Вас уже есть ISO, нам с Вами работать не интересно").

Озвученная московскими юридическими компаниями базовая стоимость услуг по вступлению в СРО, количество компаний назвавших эту стоимость



Озвученная юридическими компаниями Санкт-Петербурга базовая стоимость услуг по вступлению в СРО, количество компаний назвавших эту стоимость



**Дополнительно:** Таблица, в которой приведена зависимость стоимости услуг юридической компании от СРО, рекомендованной к вступлению, может быть предоставлена ИА "INFOLine" по запросу. Просим обязательно указать в запросе:

- название компании;
- ФИО контактного лица;
- контактный телефон;
- цель получения информации.

<sup>5</sup> Удельный вес срок определяется в соответствии с количеством компаний, предлагающих именно эту стоимость.

<sup>6</sup> Фрагмент из интервью с одним из опрошенных ИА "INFOLine" специалистов строительных компаний.

<sup>7</sup> Фрагмент из интервью с одним из опрошенных ИА "INFOLine" специалистов строительных компаний.



## Нужен ли для того, чтобы вступить в СРО сертификат ISO и сколько стоит его получить?

По состоянию на октябрь 2009 года наличие у строительной компании сертификата ISO не является необходимым требованием для вступления в СРО (в данном случае имеются в виду рекомендуемые юридическими компаниями СРО, которые характеризуются наименьшими требованиями к кандидатам в члены).

Следует отметить, что для юридических компаний услуги по получению сертификата ISO являются одним из важнейших составляющих пакета услуг и стоимость получения сертификата значительно превышает базовую стоимость услуг по содействию в получении Свидетельств о допусках к строительным работам от строительных СРО. В результате многие юридические компании предлагают своим клиентам получить сертификат ISO для вступления в СРО, хотя это и не является необходимым требованием саморегулируемой организации. Данный тезис хорошо иллюстрирует таблица, в которой агрегированы результаты опроса юридических компаний Москвы и Санкт-Петербурга: так, для вступления в НП "Объединение генеральных подрядчиков в строительстве" 9 юридических компаний настоятельно рекомендуют получить сертификат ISO (заявляя, что это необходимое требование), а 10 – гарантируют вступление и без получения сертификата ISO.

Результаты опроса 40 московских юридических компаний по необходимости сертификата ISO для вступления в СРО

Рекомендуемая юридическими компаниями СРО	Нужен ли сертификат ISO для вступления в СРО		Количество юридических компаний, озвучивших условия
	да	не раскрывается	
НП «Объединение генеральных подрядчиков в строительстве»	да	не раскрывается	9
	нет		2
НП содействия в предупреждении вреда и повышении качества работ в области строительства «АЛЬЯНС СТРОИТЕЛЕЙ»	да	нет	10
	нет		2
НП по поддержке строительной деятельности «Союз развития отрасли «Центрстройэкспертиза-статус»	да		3
	нет		3
НП «Первая Национальная Организация Строителей»	да		3
	нет		3
НП по защите прав и законных интересов лиц, осуществляющих строительство «Центррегион»	да		2
	нет		1
Юридическая компания не раскрывает название СРО до заключения договора	да		1
	нет		1
НП «Балтийский строительный комплекс»	да		1
	нет		1
НП содействия в предупреждении вреда и повышении качества работ в области строительства «СТОЛИЧНОЕ СТРОИТЕЛЬНОЕ ОБЪЕДИНЕНИЕ»	да		1
	нет		1

Источник: результаты опроса ИА "iNFOLine" 40 юридических компаний Москвы

Результаты опроса 10 юридических компаний Санкт-Петербурга по необходимости сертификата ISO для вступления в СРО

Рекомендуемая юридическими компаниями СРО	Нужен ли сертификат ISO для вступления в СРО		Количество юридических компаний, озвучивших условия
	да	нет	
НП «Балтийский строительный комплекс»	да	нет	9
	нет		1
НП содействия в предупреждении вреда и повышении качества работ в области строительства «АЛЬЯНС СТРОИТЕЛЕЙ»	да		1
	нет		

Источник: результаты опроса ИА "iNFOLine" 10 юридических компаний Санкт-Петербурга

Средневзвешенная стоимость получения сертификата ISO в московских компаниях составляет 106 тыс. руб. и варьируется в диапазоне от 70 до 169 тыс. руб. На диаграмме приведены результаты опроса московских компаний по стоимости услуг по получению сертификата ISO (результаты опроса компаний Санкт-Петербурга не приводятся в связи с тем, что для вступления в СРО НП «Балтийский строительный комплекс», рекомендуемую большинством респондентов, сертификат ISO не требуется).



Озвученная московскими юридическими компаниями стоимость услуг по получению сертификата ISO, количество компаний назвавших эту стоимость



С 1 января 2010 года, по мнению большинства опрошенных представителей юридических компаний, наличие сертификата ISO станет одним из важных условий для вступления в большинство строительных СРО. По мнению специалистов ИА "INFOLine", в данном случае желательный для юридических компаний вариант развития событий выдается за реальную тенденцию. А в связи с тем, что сертификат ISO может получить практически любая компания, которая в состоянии заплатить 80-120 тыс. руб., его ценность для имиджа падает практически до нуля. Таким образом, массовое получение российскими строительными компаниями сертификатов ISO свидетельствует не о повышении стандартов качества, а о более активной работе компаний, оказывающих содействие в получении сертификатов.

## Услуги юридических компаний по обучению сотрудников строительных организаций и рекомендуемые учебные заведения

Одним из ключевых элементов комплекса услуг юридических компаний по содействию в получении Свидетельств о допусках к строительным работам от СРО является обучение и повышение квалификации сотрудников строительных компаний. Подобные услуги предоставляет все 40 московских юридических компаний и 9 из 10 юридических компаний Санкт-Петербурга (некоторые компании предлагают обучение в специальных учебных центрах при СРО или дистанционное обучение<sup>8</sup>). При этом 33 из 40 московских юридических компаний (82,5% респондентов) и 8 из 9 юридических компаний Санкт-Петербурга (89% респондентов) готовы оказать содействие и гарантировать получение свидетельства об обучении или повышении квалификации **БЕЗ ПРОХОЖДЕНИЯ ОБУЧЕНИЯ**. Таким образом, только 17,5% московских юридических компаний и 11% юридических компаний Санкт-Петербурга требуют реального прохождения обучения перед тем, как предоставить подтверждающий документ.

При этом стоимость обучения 1 сотрудника варьируется в диапазоне:

- от 6,3 до 22,4 тыс. руб. – в Москве;
- от 7,5 до 12 тыс. руб. – в Санкт-Петербурге.

Большинство юридических компаний не раскрывают названия учебных заведений (например, "любой ВУЗ по желанию клиента"<sup>9</sup>), в которых предлагается прохождение обучения и программы повышения квалификации в связи с тем, что в большинстве случаев речь идет о выдаче дипломов и свидетельств без прохождения обучения. Однако в тех случаях, когда опрошенные ИА "INFOLine" респонденты сообщали эту информацию, московскими юридическими компаниями предлагались следующие ВУЗы и учебные заведения:

- Московский строительный университет "МГСУ-МИСИ" – 4 респондента (10%);
- ГОУ ДПО "Государственная академия строительства и ЖКК России" – 4 респондента (10%);
- Собственный учебный центр при юридической компании или СРО – 3 респондента (7,5%);
- Учебно-курсовой комбинат "Мосдор" – 1 респондент (2,5%);
- НОУ "Академия рынка труда" – 1 респондент (2,5%).

Юридические компании Санкт-Петербурга предлагали пройти обучение в следующих учебных заведениях:

- ВИТУ (Военный инженерно-технический университет) – 2 респондента (22%);
- Межотраслевой институт подготовки кадров и информации МИПКИ – 1 респондент (11%).

Следует отметить, что выбор учебного заведения для прохождения обучения может зависеть и от СРО, так как некоторые СРО, которые принимают дипломы только определенных учебных заведений.

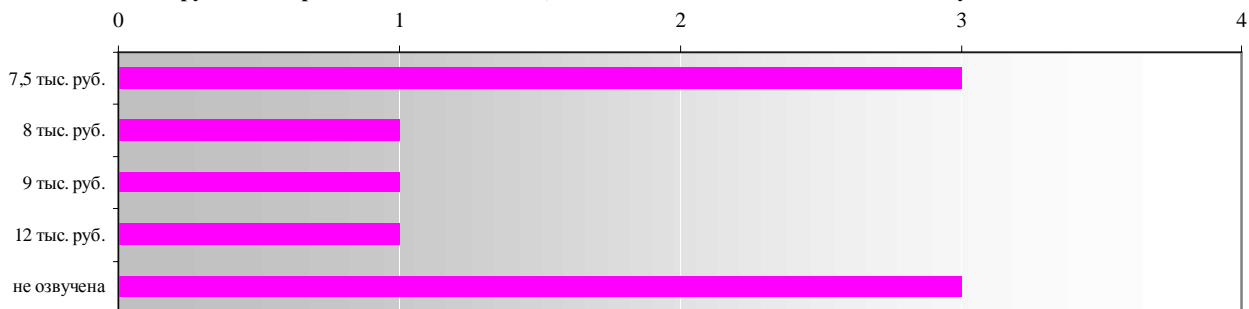
На диаграммах приведены результаты опроса московских юридических компаний и компаний Санкт-Петербурга по стоимости обучения (стоимость указана в тыс. руб. за 1 сотрудника строительных компаний).



<sup>8</sup> Фактически это выглядит следующим образом: выдаются диски с учебными материалами, а затем дипломы о прохождении обучения. Никакого тестирования знаний у обучающихся при этом не происходит.

<sup>9</sup> Фрагмент из интервью с одним из опрошенных ИА "INFOLine" специалистов строительных компаний.

Озвученная юридическими компаниями Санкт-Петербурга стоимость обучения 1  
сотрудника строительной компании, количество компаний назвавших эту стоимость



**Дополнительно:** Таблица, в которой приведена зависимость стоимости и условий обучения от СРО, рекомендованной к вступлению, может быть предоставлена ИА "INFOLine" по запросу. Просим обязательно указать в запросе:

- название компании;
- ФИО контактного лица;
- контактный телефон;
- цель получения информации.

К сожалению, с отменой лицензирования проблема, связанная с возможностью получения лицензии серыми методами (возможно и "за взятку"), не только не ослабела, но и приобрела особую остроту в связи с расширением таких возможностей (в связи с увеличением количества организаций, имеющих право на выдачу допуска и конкуренцией между ними). В то же время специалисты ИА "INFOLine" предполагают, что **ПОДАВЛЯЮЩЕЕ БОЛЬШИНСТВО ЗАРЕГИСТРИРОВАННЫХ ПО СОСТОЯНИЮ НА НАЧАЛО НОЯБРЯ 2009 ГОДА СРО, ЯВЛЯЮТСЯ ДОБРОСОВЕСТНЫМИ** и не заинтересованы в превращении саморегулируемой организации в механизм по выдаче допусков компаниям, не обладающими необходимыми для этого оборудованием и специалистами.

Таким образом, инициативное Исследование ИА "INFOLine", должно содействовать получению информации руководством и членами некоторых СРО, которые являются его фигурантами о том, что не все в порядке и следует принимать меры по повышению качества контроля за вступающими в СРО компаниями и действующими членами. Также данное Исследование может быть полезно администрациям учебных заведений, в которых юридические компании предлагают прохождение обучения и программ повышения квалификации (в ряде случаев с выдачей дипломов без непосредственного прохождения обучения).

При этом специалисты ИА "INFOLine" уверены, что добросовестные строительные компании, которые заплатили вступительный взнос и взнос в компенсационный фонд (300 тыс. руб.) и ежегодно платят членские взносы не заинтересованы, чтобы саморегулируемая организация, в которую они вступили превращалась в "проходной двор" и штамповала допуски компаниям, не обладающими необходимыми для этого оборудованием (предоставляемые договоры об аренде строительной техники или справки о ее наличии фактически не проверяются теми СРО, в которые рекомендуют вступать юридические компании) и специалистами (дипломы и свидетельства о повышении квалификации в большинстве случаев можно получить без прохождения обучения при содействии почти 90% юридических компаний). Добросовестные члены СРО, которая выдает допуски через серые схемы помимо репутационных издержек, рискуют быстрым расходом средств компенсационного фонда для ликвидации проблем компаний, получивших допуски "коррупционными методами".

**Дополнительно:** Любые материалы, подтверждающие результаты Исследования (аудиозаписи, дополнительные материалы юридических компаний, консультации и разъяснения по методам и результатам Исследования), могут быть предоставлены ИА "INFOLine" по запросу. Просим Вас обязательно указать в запросе:

- название компании;
- ФИО контактного лица;
- контактный телефон;
- цель получения информации.

## Приложение 1. Список московских компаний, предоставляющих услуги по содействию в получении Свидетельств о допусках к строительным работам от строительных СРО

Название компании	Адрес офиса	Телефон	WWW
"01 Юрический центр"	Москва, ул. Б. Дмитровка д.9 стр 1	(495)7994477, 6922579, 6921771	<a href="http://www.lic01.ru">www.lic01.ru</a>
"А.В.А. Business Consulting", Ltd	Москва, м.Савеловская, ул.Бутырская, дом 17	(495)5859039	<a href="http://www.aba-bk.ru">www.aba-bk.ru</a>
"Grand"	109316, Москва, Волгоградский проспект, д. 47, офис 206	(495)9374648, 5145587	<a href="http://www.licensist.ru">www.licensist.ru</a>
"GR-Consulting"	119415, Москва, Проспект Вернадского д, 39. Офис 409	(495)7684174	<a href="http://gr-consulting.ru">http://gr-consulting.ru</a>
"LexConsult"	123104, Москва, Большой Козихинский пер., д.4, офис 11	(495)7723367	<a href="http://www.llex.ru">www.llex.ru</a>
"Prime legal LLC", Юридическая фирма	125124, Москва, 1-я ул. Ямского поля, д. 15 (ст. м. Белорусская)	(495)6498737	<a href="http://www.primelegal.ru">www.primelegal.ru</a>
"Tensor Consulting Group"	127051, г. Москва, Цветной бульвар, д. 22, стр. 1	(495)7253947, (812)2754729, (8622)649523	<a href="http://tencon.ru">http://tencon.ru</a>
"АБГ-ЮСТ", Юрическое бюро ЗАО	Москва, 1-я Брестская улица, д. 43	(495)2510210, 5894949	<a href="http://www.stroikonsalt.ru">www.stroikonsalt.ru</a>
"Аника"	Москва, ул. Девятая Рота, д.16	(495)9610082	<a href="http://www.anika.ru">www.anika.ru</a>
"Бизнес Старт Консалтинг"	Москва, ул. Никольская, д.17	(495)9372933	<a href="http://www.startbusiness.ru">www.startbusiness.ru</a>
"Бизнес-консультация"	Москва, Марксистская ул., 3	(495)9213968	<a href="http://www.bscn.ru">www.bscn.ru</a>
"ВЕГ", ООО	105120, г. Москва, Съезжинский пер., д. 6	(495)7737131	<a href="http://www.v-e-g.ru">www.v-e-g.ru</a>
"Голиаф"	Москва, ул.Маршала Бирюзова, д.1	(495) 6423470	<a href="http://www.goliaf.ru">www.goliaf.ru</a>
"Гранд Стар"	105275, Москва, Проспект Буденного, 53, офис 105	(495)7886203(многок анальный)	<a href="http://www.grandstar.info">www.grandstar.info</a>
"Диалог-Консалтинг"	107031, Москва, Пушечная ул., д. 7/5, стр. 4а	(495)9338015, 7828986, 9338029	<a href="http://www.l-dc.ru">www.l-dc.ru</a>
"Династия", юридическая фирма	127055, Москва, ул. Новослободская, д. 73, строение 1, офис 22	(495)2231800	<a href="http://www.dinasti.ru">www.dinasti.ru</a>
"Единый Центр Сертификации ISO" ("Центр независимых экспертных оценок")	Москва, 1-й Колобовский переулок, д.6, стр.3	(495)6601944	<a href="http://www.isocenter.ru">www.isocenter.ru</a>
"ИнфоЭксперт"	Москва, ул.Дербеневская, д.1, стр.1, подъезд № 38, офис № 11	(495)2231894, 5172407, 6427865	<a href="http://www.expert-info.ru">www.expert-info.ru</a>
"КЛИФФ", юридическая фирма	121170, Москва, Кутузовский проспект, дом 36, строение 3, подъезд №5	(495)5043461, 5043465	<a href="http://www.cliff.ru">www.cliff.ru</a>
"Мега-Интел"	115093, Москва, 1-й Щипковский переулок, дом 4	(495)7370022(многок анальный), 2358476, 2359430, 2359575, 9596516, 9512771	<a href="http://www.mega-intell.ru">www.mega-intell.ru</a>
"МЕРИТА"	127018, Москва, ул. Полковная, д.3, стр.6	(495)6899973, 6893354	<a href="http://www.meritacenter.ru">www.meritacenter.ru</a>
"Московский Лицензионно-	Москва, ул. Садовая-Кудринская, д. 11 (здание ФАС), оф. 534	(495)7273029	<a href="http://www.mlsc.ru">www.mlsc.ru</a>

Название компании	Адрес офиса	Телефон	WWW
Строительный Центр"			
"Объединенные юристы"	Москва, ул. Селезневская, д. 11а, стр. 2, оф. 110	(495)7416512	<a href="http://www.ulc.ru">www.ulc.ru</a>
"Протос", Группа компаний	123001, Москва, Вспольный пер., дом 21, стр 1-1А	(495)7400359	<a href="http://protos.su">http://protos.su</a>
"ПрофБизнесКонсалтинг"	Москва, ул. Новый Арбат, д.15	(495)7721601,5092014	<a href="http://www.pravomarket.ru">www.pravomarket.ru</a>
"РК Аудит"	Москва, Земленной вал, д.72	(495)2323380	<a href="http://www.rk-audit.ru">www.rk-audit.ru</a>
"Ростехнадзор", юридическая компания	Москва, ул. Большая Почтовая, д. 18/20, стр. 8	(495)5447710, (495)5176779	<a href="http://www.rostexnadzor.ru">www.rostexnadzor.ru</a>
"РЭМ КОНСАЛТИНГ"	Москва, Тетеринский переулок, д.12, стр.2	(495)9212243	<a href="http://www.rem-licensia.ru">www.rem-licensia.ru</a>
"Сальвадо"	нет адреса на сайте	(495)7491700	<a href="http://www.salvado.ru">www.salvado.ru</a>
"Советник"	101000, Москва, Солянский проезд, д. 3	(495)6267176	<a href="http://www.sovetnik.org">www.sovetnik.org</a>
"СтройДопуск"	Москва, ул. Варварка, д. 3	(495)6264208	<a href="http://www.rosstroylicenz.ru">www.rosstroylicenz.ru</a>
"ТВИН Эм Ди"	127473, Москва, ул. Садовая-Самотечная, д. 13, этаж 4, офис 403	(495)5106229(многок анальный), 6845826, 6843301	<a href="http://www.twinmd.ru">www.twinmd.ru</a>
"Техносфера"	Москва, Малый Спасоглинищевский пер., д. 3	(495)6264409	<a href="http://www.stroylicenz.ru">www.stroylicenz.ru</a>
"Топстрой" ("Евроконсалтинг")	Москва, ул.Красная пресня, д.24а, бизнес-центр "Тропикана"	(495)9213512(многок анальный), 5896487(круглосуточ ный)	<a href="http://www.topstroy.ru">www.topstroy.ru</a>
"ТРЕТЬЯКОВСКИЙ", Юридический центр	Москва, Лаврушинский переулок, дом 3/8, строение 2, 4-й этаж, офис 409	(495)9519354, 9594262 (495)9534815, 9534704	<a href="http://www.urcentr-tretyakov.ru">www.urcentr-tretyakov.ru</a>
"УНИВЕРСАЛСЕРВИС", ООО	Москва, проспект Мира, д.101, офис 506	(925)5182604	<a href="http://www.licenzy.ru">www.licenzy.ru</a>
"Центр Независимых Экспертных Оценок"	125009, г.Москва, ул. Тверская, дом 12, строение 8	(495)7884878(многок анальный)	<a href="http://www.cneo-sert.ru">www.cneo-sert.ru</a>
"Центр Поддержки Строительства", ООО	115035, Москва, ул. Садовническая, дом 72, стр. 1	(495)6275367, (495)9510644, (965)3906636	<a href="http://www.center-ps.ru">www.center-ps.ru</a>
"ЮРИДИЧЕСКОЕ БЮРО"	Москва, м. Савёловская, Сущевский вал, дом 5, строение 2, офис 204	(495)7269701, 6092670	<a href="http://www.mosstroy-buro.ru">www.mosstroy-buro.ru</a>
"ЮРЦЕНТР"	–	(495)2253015	<a href="http://www.jurcentr.ru">www.jurcentr.ru</a>

## Приложение 2. Список компаний Санкт-Петербурга, предоставляющих услуги по содействию в получении Свидетельств о допусках к строительным работам от строительных СРО

Название компании	Адрес офиса	Телефон	WWW
"О.С.В.", Консалтинговая группа	191040, Санкт-Петербург, Невский пр., 81	(812)2757238	<a href="http://www.osv.ru">www.osv.ru</a>
"Берега Невы"	Санкт-Петербург, Конюшенная пл., д. 2	(812)3807280	<a href="http://registrator24.ru">http://registrator24.ru</a>
"Гестион", Группа компаний	191186, Санкт-Петербург, ул. Большая Конюшенная, дом 29, Бизнес-центр "Эра-Хаус", 4 этаж	(812)4488325(много канальный), 3325919, 3353628	<a href="http://www.gestion.ru">www.gestion.ru</a>
"ГРАНИТ", Северо- Западная юридическая компания	Санкт-Петербург, Лиговский пр., д.94, корп.2	(812)3053699, 7161398, 5792862	<a href="http://zao-granit.ru">http://zao-granit.ru</a>
"Лекс Инвест"	198103, г. Санкт-Петербург, ул. 9-ая Красноармейская, д.11, оф. 38	(812)6779701	<a href="http://lexinvestspb.ru">http://lexinvestspb.ru</a>
"Ленпромэкспертиза"	Санкт-Петербург, ул. Воронежская, д. 5ул. Воронежская, д. 5	(812)4588304, 4588305, 9852211(круглосут очный)	<a href="http://www.lenpromexperti&lt;br/&gt;za.ru">www.lenpromexperti za.ru</a>
"РинФин", ООО	190000, Санкт-Петербург, Малая Морская, д.16, лит.А пом. 16Н	(812)9283288	<a href="http://www.rinfin.ru">www.rinfin.ru</a>
"Северо-Западный юридический центр"	Санкт-Петербург, Московский пр., д. 20	(812)7101414 (многоканальный)	<a href="http://www.urcentr.ru">www.urcentr.ru</a>
"Статус"	191011, Санкт-Петербург, канал Грибоедова, д.5, офис 423	(812)4492986, 3276801	<a href="http://www.urstatus.ru">www.urstatus.ru</a>
"Юстиц Коллегия"	Санкт-Петербург, ул. 2-я Советская , д.15 оф. 523,524	(812)9704499, 9733378, 4484737	<a href="http://www.lust.ru">www.lust.ru</a>

## **Приложение 3. Перечень вопросов, заданных в ходе легендированного интервью юридическим компаниям**

### **Блок вопросов №1. Контактные данные и информация о юридической компании**

- 1) наименование юридической компании,
- 2) ФИО и телефон контактного лица
- 3) адрес офиса
- 4) адрес сайта, описание по каким ключевым словам компания найдена и какие позиции занимает в поисковой системе
- 5) опыт работы юридической компании в получении строительных лицензий (лет)

### **Блок вопросов №2. Комплекс услуг, предоставляемых юридической компанией**

- 6) перечень строительных СРО, в которых можно получить допуск через юридическую компанию
- 7) описание требований к наличию специалистов в штате строительной организации
- 8) возможна ли помощь во временном оформлении в штат строительной организации необходимых специалистов?
- 9) если требуются документы о повышении квалификации специалистов, то могут ли помочь в повышении квалификации? Если могут, то в каких ВУЗах? Стоимость повышения квалификации? Сроки повышения квалификации? Возможность получения документов повышения квалификации без обучения?
- 10) требования к наличию строительного оборудования? Возможна ли помощь в оформлении документов на оборудование?
- 11) есть ли требование к наличию системы ИСО? Можно ли принести свой документ о наличии ИСО? Сколько стоит получить ИСО в юридической компании? Какие сроки получения ИСО? Что для этого требуется?
- 12) какие преимущества у рекомендуемого СРО по сравнению с другими СРО?
- 13) есть ли в руководстве СРО известные строительные компании?

### **Блок вопросов №3. Стоимость услуг юридической компании и вступления в СРО**

- 14) расходы строительной организации при получении Свидетельства
  - 14.1. вступительный взнос в СРО
  - 14.2. членский взнос в год
  - 14.3. взнос в компенсационный фонд
  - 14.4. стоимость страхования
  - 14.5. стоимость услуг юридической фирмы

### **Блок вопросов №4. гарантируемые сроки получения Свидетельства о допуске**