

6 августа 2014, г. Москва

Обзор рынка доверительного управления активами и коллективных инвестиций за 1 полугодие 2014 года



Рост сменился переделом рынка

Обзор рынка доверительного управления активами и коллективных инвестиций за 1 полугодие 2014 года «Рост сменился переделом рынка» подготовили:

Станислав Лушин,
эксперт по корпоративным рейтингам

Александра Таранникова,
заместитель директора по корпоративным рейтингам

Павел Митрофанов,
директор по корпоративным рейтингам

Павел Самиев,
заместитель генерального директора

РЕЗЮМЕ

По итогам первого полугодия 2014 года объем рынка ДУ составил, по оценке «Эксперта РА», 3,7 трлн рублей, оставшись на уровне I квартала. Остановка роста рынка сопровождается активным переделом и консолидацией в сегменте пенсионных накоплений под управлением связанных с фондами УК (на 30.06.2014 – 720 млрд рублей, 70% сегмента). При этом как рыночные, так и кэптивные управляющие не ожидают изменений ситуации в связи с акционированием фондов и ужесточением требования к отсутствию аффилированности НПФ и УК. Создание цепочек собственности, разрывающих формальную связь НПФ и УК, хоть и будет повышать организационные расходы инвесторов НПФ, но позволит сохранить контроль над пенсионными средствами в своих УК.

Во II квартале 2014 года развитие рынка не сопровождалось ростом. В отсутствие притока пенсионных средств объем рынка доверительного управления за II квартал 2014 года не изменился и остался на уровне 3,7 трлн рублей. Тем не менее в его структуре произошли заметные изменения, связанные с перераспределением пенсионных средств. Драйвером этих движений стали перетоки средств НПФ внутри финансовых групп, а также смена «якорных» УК в результате завершения сделок продажи фондов.

Пенсионные накопления консолидируются в кэптивных УК. По оценкам «Эксперта РА», на 30.06.2014 объем пенсионных накоплений, находящихся под управлением кэптивных управляющих компаний, составил порядка 720 млрд рублей или около 70% всех пенсионных накоплений НПФ. Процесс акционирования фондов и повышение прозрачности рынка не мешают процессу консолидации пенсионных накоплений в кэптивных УК: объем пенсионных накоплений под их управлением вырос на 20% за первое полугодие 2014 года. Рыночные пенсионные УК, напротив, теряют активы в сегменте (-13% за первое полугодие 2014 года).

Аффилированность сохранится, но будет стоить дороже. Акционирование НПФ сделает структуру владения фондами более прозрачной и, по замыслу регулятора, позволит ликвидировать аффилированность НПФ и УК. Однако как рыночные, так и кэптивные УК, опрошенные «Экспертом РА», полагают, что запрет на аффилированность будет возможно обойти через создание цепочки собственности, формально скрывающей связь УК и НПФ. После акционирования поддержание такой инфраструктуры будет стоить дороже, но объем инвестиций в пенсионный бизнес, вероятно, по мнению участников рынка, стоит этих издержек.

МЕТОДОЛОГИЯ ОБЗОРА

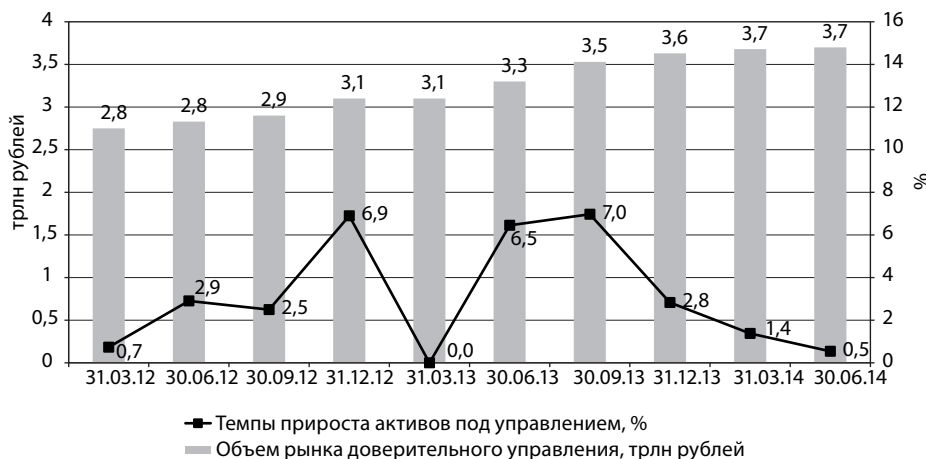
Обзор рынка доверительного управления активами за II квартал 2014 года подготовлен рейтинговым агентством «Эксперт РА» на основе анкетирования управляющих компаний (УК). В анкете запрашивался совокупный объем активов под управлением УК на 30.06.2014, объем активов по каждому направлению ДУ (ОПИФы и ИПИФы, ЗПИФы, пенсионные резервы НПФ, пенсионные накопления НПФ, пенсионные накопления ПФР, резервы страховых компаний, объем активов в эндаумент-фондах, фондах СРО, объем средств «военной ипотеки», активы в остальном доверительном управлении), объем собственных средств, число клиентов по каждому направлению ДУ, а также численность персонала.

В качестве УК, специализирующейся на пенсионных средствах, рассматривались все компании, для которых управление средствами пенсионных накоплений было на 30.06.2014 крупнейшим направлением в структуре активов под управлением. К числу кэптивных управляющих компаний были отнесены те, у которых на 30.06.2014 имелся «якорный» НПФ в пенсионных накоплениях. В связи с тем, что при проведении исследования были использованы в том числе непубличные данные НПФ и УК, имеющих рейтинги «Эксперта РА», персонифицированные данные по «кэптивности» или «рыночности» УК мы представить не можем.

В анкетировании приняли участие 82 компании, предоставившие итоговые данные по состоянию на конец II квартала 2014 года. Совокупный объем активов под управлением участников обзора составил 3,3 трлн рублей на 30 июня 2014 года или порядка 90% рынка в денежном выражении.

Рынок доверительного управления остановился. По итогам II квартала 2014 года объем рынка ДУ не продемонстрировал заметного роста. По оценкам «Эксперта РА», объем рынка доверительного управления РФ на 30.06.2014 составил 3,7 трлн рублей, практически не изменившись за II квартал.

График 1. Объем рынка ДУ по итогам II квартала 2014 года остался на уровне 3,7 трлн рублей

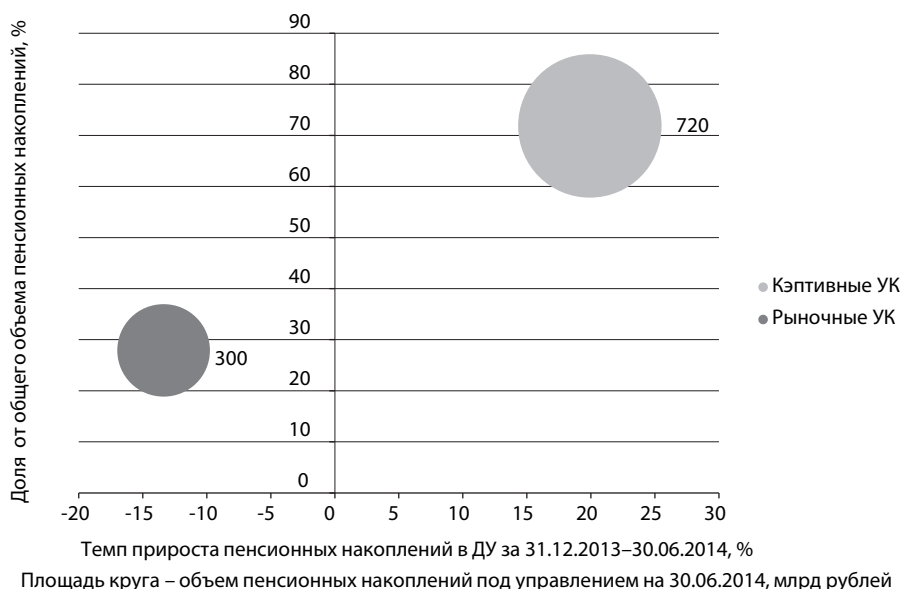


Источник: «Эксперт РА»

При этом на рынке во II квартале происходили заметные изменения, связанные с перераспределением пенсионных средств между УК. Драйвером этих движений стали перетоки средств НПФ внутри финансовых групп, а также смена «якорных» УК в результате завершения сделок продажи фондов.

Пенсионные накопления остаются в кэптивных УК. По оценкам «Эксперта РА», 70% (720 млрд рублей) пенсионных накоплений находится под управлением кэптивных УК. Несмотря на акционирование фондов, объем средств под управлением аффилированных с фондами УК вырос за первое полугодие на 20%.

График 2. Пенсионные накопления консолидируются в кэптивных УК, доля которых в сегменте пенсионных накоплений уже составляет 70%

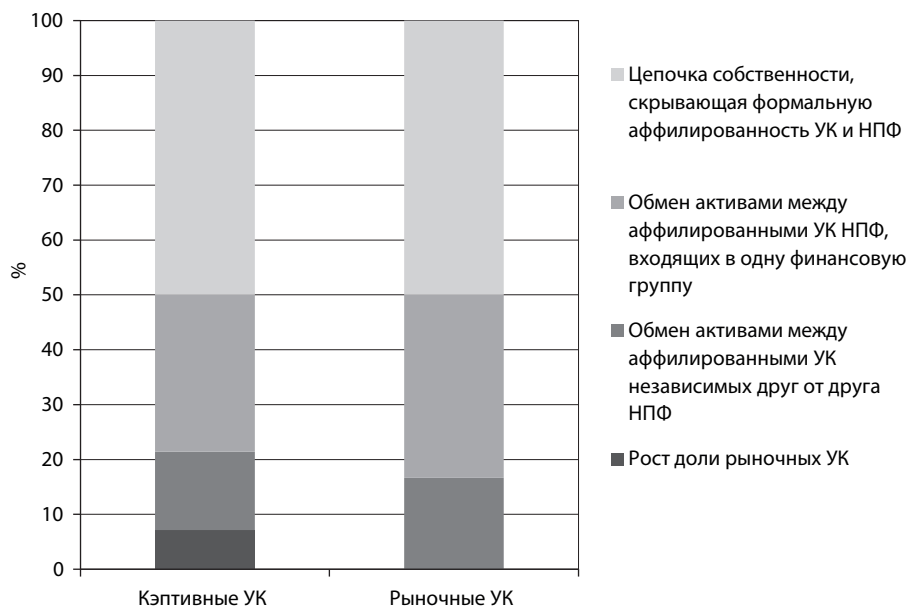


Источник: «Эксперт РА»

Рыночные пенсионные УК, наоборот, теряют позиции в сегменте (-13% за первое полугодие 2014 года).

НПФ останутся со «своими» УК. Акционирование НПФ сделает структуру владения фондами более прозрачной и, по замыслу регулятора, позволит ликвидировать аффилированность НПФ и УК. Однако, согласно итогам опроса, проведенного «Экспертом РА», как рыночные, так и кэптивные УК не верят в такой сценарий. Большинство полагают, что запрет на аффилированность будет возможно обойти через создание цепочки собственности, формально скрывающей связь УК и НПФ. С учетом акционирования фондов схемы собственности будут усложняться, что потребует дополнительных издержек. Но участники рынка, видимо, готовы ради сохранения контроля над пенсионными средствами нести эти затраты.

График 3. И рыночные, и пенсионные УК считают, что запрет на аффилированность НПФ и УК можно обойти через создание сложной структуры собственности



Источник: «Эксперт РА», по данным опроса участников обзора

ПРИЛОЖЕНИЕ. РЭНКИНГ УК ПО ОБЩЕМУ ОБЪЕМУ СРЕДСТВ В УПРАВЛЕНИИ ПО СОСТОЯНИЮ НА КОНЕЦ II КВАРТАЛА 2014 ГОДА

Таблица 1. Крупнейшие УК по объему средств в управлении на конец II квартала 2014 года

№	Место в рейтинге по итогам I кв. 2014 года	Управляющая компания	Рейтинг надежности и качества услуг от «Эксперта РА»	Объем средств под управлением на 30.06.2014, млн рублей	Объем средств под управлением на 31.03.2014, млн рублей	Средства в ОПИФах и ИПИФах, млн рублей	Средства в ЗПИФах, млн рублей	Резервы НПФ, млн рублей	Накопления НПФ, млн рублей	Накопления ЛПР, млн рублей	Резервы страховых компаний, млн рублей	Эндаумент-фонды (фонды целевого капитала), млн рублей	Фонды СРО, млн рублей	Военная ипотека, млн рублей	Остатное доверительное управление корпоративных клиентов, млн рублей	Остатное доверительное управление физических лиц, млн рублей	Собственные средства на 30.06.2014, млн рублей	Собственные средства на 31.12.2013, млн рублей
1	1	Лидер	A++	445 742	456 532	1 295	3 755	317 354	57 028	471	9 532	-	-	43 706	12 601	-	7 722	8 158
2	2	Компани бизнес ВТБ Капитал Управление Инвестициями ⁽¹⁾	A++	245 362	254 064	5 084	130 497	1 074	74 052	8 001	9 072	3 412	183	-	11 509	2 478	699	1 081
3	3	ТРАНСФИНГРУП	A++	220 493	216 885	88	12 362	141 071	66 948	-	-	-	24	-	-	-	331 ⁽¹⁶⁾	356
4	9	Навигатор	A+	182 043	109 940	-	11 900	35 802	134 342	-	-	-	-	-	-	-	184 ⁽¹⁶⁾	697
5	6	Газпромбанк – Управление активами	-	179 250	160 945	3 240	55 229	9 629	10 088	-	1 335	14 657	362	-	33 998	50 712	261 ⁽¹⁶⁾	288
6	5	Группа Капиталъ Управление активами ⁽²⁾	A++	171 927	171 733	3 738	-	23 633	55 471	2 275	2	344	104	56 026	18 886	92	4 942	5 864
7	4	ТКБ БНП Парифа Инвестмент Партнерс	A++	163 506	202 353	2 839	10 636	9 979	48 691	610	6 181	506	-	-	84 063 ⁽⁹⁾	-	640 ⁽¹⁶⁾	886
8	7	Группа УК РЕГИОН ⁽³⁾	A++ ⁽⁸⁾	152 364	153 333	88	17 017	35 809	41 384	1 736	549	-	44	-	42 036	66	2 549	2 619
9	8	Сбербанк Управление Активами	A++	142 019	137 516	24 355	5 413	8 662	32 788	6 341	6 870	560	339	42 601	5 352	8 737	1 334	1 300
10	10	Альфа-Капитал	A++	93 076	92 604	7 699	1 824	1 173	2 046	929	4 987	3 745	61	-	7 749	62 864	269 ⁽¹⁶⁾	322
11	13	Группа компаний «ТРИНФИКО» ⁽⁴⁾	A+	91 667	70 391	165	39 926	41 394	9 001	156	-	16	-	-	741	268	262 ⁽¹⁶⁾	311
12	14	АГАН	-	82 962	47 782	143	44 482	645	36 745	293	-	3	-	-	515	137	374	347
13	11	Управление сбережениями	A++	79 742	78 630	1 152	10 294	134	67 186	-	-	-	-	-	976	1	294 ⁽¹⁶⁾	590
14	12	Эверест Эссет Менеджмент	-	74 030	74 226	1	73 856	-	-	-	-	-	-	-	172	-	222 ⁽¹⁶⁾	228

Продолжение таблицы 1

№	Место в рейтинге по итогам кв. 2014 года	Управляющая компания	Рейтинг надежности и качества услуг от «Эксперта РА»	Объем средств под управление на 30.06.2014, млн рублей	Объем средств под управление на 31.03.2014, млн рублей	Средства в ОПИФах и ИПИФах, млн рублей	Средства в ЗПИФах, млн рублей	Резервы НПФ, млн рублей	Накопленная НПФ, млн рублей	Накопленная ПФР, млн рублей	Резервы страховых компаний, млн рублей	Эндаумент-фонды (фонды целевого капитала), млн рублей	Фонды СРО, млн рублей	Военная ипотека, млн рублей	Остатное доверительное управление корпоративных клиентов, млн рублей	Остатное доверительное управление физических лиц, млн рублей	Собственные средства на 30.06.2014, млн рублей	Собственные средства на 31.12.2013, млн рублей
15	15	УРАЛСИБ Эссет Менеджмент	-	43 827	44 378	-	43 437	-	-	-	-	390	-	-	-	-	217	138
16	19	Партнер	-	42 406	37 191	-	2 911	10 579	28 911	-	-	-	-	-	5	-	116 ⁽¹⁶⁾	351
17	17	Интерфин КАПИТАЛ	-	42 317	38 557	664	2 473	252	38 924	-	-	-	-	-	-	4	293 ⁽¹⁶⁾	309
18	16	Управляющая компания УралСиб	A++	40 056	39 626	9 745	-	3 707	11 390	5 032	342	-	44	-	9 345	451	1013	1 169
19	21	Пенсионная сберегательная компания	A+	40 008	36 066	-	-	7 843	31 994	171	-	-	-	-	-	-	187 ⁽¹⁶⁾	206
20	18	АК БАРС КАПИТАЛ	-	39 613	38 170	146	23 908	504	6 092	2 797	-	-	2	-	6 140	23	494 ⁽¹⁶⁾	392
21	-	ИДжи Капитал Партнерс	-	38 514	-	25	1 362	14 314	10 273	-	-	-	-	-	12 540	-	115	114
22	20	АС Менеджмент	-	38 168	37 166	-	38 168	-	-	-	-	-	-	-	-	-	83 ⁽¹⁶⁾	183
23	22	Ингосстрах-Инвестиции	A++	35 400	33 160	2 998	-	2 687	12 835	165	14 013	-	13	-	1 923	765	763 ⁽¹⁶⁾	721
24	23	Национальная управляющая компания	-	32 925	32 298	56	7 052	9 742	13 066	30	141	131	173	-	2 535	-	128 ⁽¹⁶⁾	213
25	26	РВМ Капитал	A+	32 136	29 148	-	32 133	-	-	-	-	3	-	-	-	-	137	113
26	28	БИН ФИНАМ Групп	-	31 932 ⁽¹⁰⁾	27 455	-	12 980	551	10 692	502	-	-	-	-	-	-	217	212
27	25	Альянс Инвестиции	A++	28 634	30 205	800	1 294	503	511	-	24 505	265	44	-	113	599	237	285
28	34	ГНР Group	-	28 501	19 698	86	28 351	-	-	-	-	-	-	-	-	64	159 ⁽¹⁶⁾	149
29	29	ОТКРЫТИЕ	-	26 183	26 564	828	3 472	121	5 451	424	88	1 002	62	12 644	1 257	833	532 ⁽¹⁶⁾	500
30	32	РОНИН Траст	A+	25 577	20 827	11	413	9 918	15 202	-	-	-	-	-	-	33	288	301
31	27	ТФБ Капитал	-	24 983	28 698	22	24 962	-	-	-	-	-	-	-	-	-	197 ⁽¹⁶⁾	218

Продолжение таблицы 1

№	Место в рейтинге по итогам I кв. 2014 года	Управляющая компания	Рейтинг надежности и качества услуг «Эксперт РА»	Объем средств под управлением на 30.06.2014, млн рублей	Объем средств под управлением на 31.03.2014, млн рублей	Средства в ОПИФах и ИПИФах, млн рублей	Средства в ЗПИФах, млн рублей	Резервы НПФ, млн рублей	Накопленная НПФ, млн рублей	Накопленная ПФР, млн рублей	Резервы страховых компаний, млн рублей	Эндаумент-фонды (фонды целевого капитала), млн рублей	Фонды СРО, млн рублей	Военная ипотека, млн рублей	Остаточное доверительное управление корпоративных клиентов, млн рублей	Остаточное доверительное управление физических лиц, млн рублей	Собственные средства на 30.06.2014, млн рублей	Собственные средства на 31.12.2013, млн рублей
32	33	ПРОМСВЯЗЬ	A+	23 375	20 327	95	14 019	2	-	231	-	-	-	-	813	8 215	197	271
33	30	УНИВЕР Менеджмент	A+	22 992	25 027	157	19 757 ⁽¹²⁾	113	2 260	433	0	-	35	-	95	141	128 ⁽¹⁶⁾	134
34	24	Райффайзен Капитал	A++	22 135	31 404	14 110	-	3 010	2 293	-	1 008	-	20	-	187	1 507	253	293
35	39	ЕФГ Управление Активами	-	21 659 ⁽¹¹⁾	15 584	-	2 713	209	15 515	-	-	-	-	-	-	-	91 ⁽¹⁶⁾	113
36	42	ТФБ Финанс	-	19 693	13 491	-	-	-	-	-	-	-	-	-	19 577	106	2313 ⁽¹⁶⁾	2 314
37	36	Паллада Эссет Менеджмент	-	19 097	18 685	423	945	4 035	12 965	80	-	-	68	-	548	32	161 ⁽¹⁶⁾	219
38	35	Группа компаний «Велес Капитал» ⁽⁵⁾	-	18 658	18 929	5	18 639	-	-	-	-	8	6	-	-	-	495 ⁽¹⁶⁾	462
39	38	НИК Развитие	-	17 958	16 941	-	17 958	-	-	-	-	-	-	-	-	-	82 ⁽¹⁶⁾	81
40	37	КОНКОРДИЯ – эссет менеджмент	-	15 433	18 396	-	15 433	-	-	-	-	-	-	-	-	-	108	113
41	41	РСХБ Управление Активами	-	15 246	14 971	54	-	-	-	-	356	-	-	-	14 785	51	98	92
42	40	Финам Менеджмент	-	14 727	15 149	74	14 116	-	-	54	-	21	75	-	50	338	108 ⁽¹⁶⁾	114
43	46	Группа УК БКС ⁽⁶⁾	-	13 780	10 261	726	9 173	81	889	670	458	-	-	-	443	1 331	466	443
44	31	Доверительная Инвестиционная Компания	-	13 066	22 784	13 066	-	-	-	-	-	-	-	-	-	-	130	100
45	43	Управляющая компания МДМ	A+	12 955	12 807	94	12 586	20	-	208	-	-	-	-	-	47	721	716
46	44	Либра Капитал	A+	12 883	12 684	463	1 234	2 657	7 774	-	118	420	128	-	90	-	245	246
47	-	ОРЕОЛ	-	12 238	-	-	6 195	6 043	-	-	-	-	-	-	-	-	185 ⁽¹⁶⁾	189
48	45	Группа компаний «АТОН» ⁽⁷⁾	A+	10 453	10 814	586	-	145	2 725	769	259	6	-	-	625	5 338	2 210 ⁽¹⁶⁾	1 702

Продолжение таблицы 1

№	Место в рейтинге по итогам кв. 2014 года	Управляющая компания	Рейтинг надежности и качества услуг от «Эксперта РА»	Объем средств под управление на 30.06.2014, млн рублей	Объем средств под управление на 31.03.2014, млн рублей	Средства в ОПИФах и ИПИФах, млн рублей	Средства в ЗПИФах, млн рублей	Резервы НПФ, млн рублей	Накопленная НПФ, млн рублей	Накопленная ПФР, млн рублей	Резервы страховых компаний, млн рублей	Эндаумент-фонды (фонды целевого капитала), млн рублей	Фонды СРО, млн рублей	Военная ипотека, млн рублей	Остатное доверительное управление корпоративных клиентов, млн рублей	Остатное доверительное управление физических лиц, млн рублей	Собственные средства на 30.06.2014, млн рублей	Собственные средства на 31.12.2013, млн рублей
49	-	Деловой Дом Калига	A	10 008	-	-	10 008	-	-	-	-	-	-	-	-	-	101 ⁽¹⁶⁾	98
50	47	Инвестиционный стандарт	-	9 871	9 696	15	607	2 636	5 540	-	-	-	-	-	840	232	125 ⁽¹⁶⁾	146
51	48	Меркури Эссет Менеджмент	-	9 393	9 465	-	9 393	-	-	-	-	-	-	-	-	-	147 ⁽¹⁶⁾	149
52	51	ДОХОДЪ	-	9 203	6 412	14	9 143	-	-	-	-	8	2	-	-	36	501 ⁽¹⁶⁾	500
53	50	СОЛИД Менеджмент	A+	8 827	8 899	370	3 671	548	642	1 964	11	10	1 528	-	10	73	129	127
54	49	Свиныйн и Партнеры	-	8 598	9 050	-	8 598	-	-	-	-	-	-	-	-	-	166 ⁽¹⁶⁾	96
55	-	Металлинвестраст	-	5 939	-	-	2 813	192	2 255	579	-	-	-	-	89	11	103	105
56	52	СМ.арт	-	5 275	5 295	-	5 177	-	-	-	-	97	-	-	-	-	81	83
57	53	АктивФинанс Менеджмент	-	4 781	4 359	32	1 995	158	2 688	-	-	-	-	-	-	9	115	109
58	58	Парма-Менеджмент	-	4 497	3 750	86	2 961	139	1 089	-	-	-	-	-	145	77	124	108
59	62	Центротраст	A	4 199	3 101	-	4 177	22	-	-	-	-	-	-	-	-	84	84
60	54	Прогресс-Капитал	B++	4 084	4 060	-	-	605	3 479	-	-	-	-	-	-	-	120 ⁽¹⁶⁾	122
61	56	БФА	A+	4 066	3 992	324	1 874	41	-	1 363	-	86	1	-	116	261	155	171
62	55	Сбережения и инвестиции	-	3 954	4 013	-	3 954	-	-	-	-	-	-	-	-	-	103 ⁽¹⁶⁾	95
63	57	МЕТРОПОЛЬ	-	3 841	3 944	132	2 211	365	262	99	-	8	-	-	743	21	127 ⁽¹⁶⁾	130
64	65	ЕВРОФИНАНСЫ	A	3 418	2 569	78	1 996	0	179	-	-	180	184	-	790	12	181 ⁽¹⁶⁾	178

Продолжение таблицы 1

№	Место в рейтинге по итогам кв. 2014 года	Управляющая компания	Рейтинг надежности и качества услуг от «Эксперта РА»	Объем средств под управление на 30.06.2014, млн рублей	Объем средств под управление на 31.03.2014, млн рублей	Средства в ОПИФах и ОПИФах, млн рублей	Средства в ЗПИФах, млн рублей	Резервы НПФ, млн рублей	Накопленная НПФ, млн рублей	Накопленная ПИР, млн рублей	Резервы страховых компаний, млн рублей	Эндаумент-фонды (фонды целевого капитала), млн рублей	Фонды СРО, млн рублей	Военная ипотека, млн рублей	Остальное доверительное управление корпоративных клиентов, млн рублей	Остальное доверительное управление физических лиц, млн рублей	Собственные средства на 30.06.2014, млн рублей	Собственные средства на 31.12.2013, млн рублей
65	60	Объединенная Финансовая группа ИНВЕСТ	-	3 199	3 459	1 920	-	86	370	97	543	-	-	-	-	184	229 ^[16]	196
66	63	Русский Стандарт	-	3 061	2 787	2 158 ^[13]	-	-	-	-	-	-	-	-	270	601	117	126
67	61	РФЦ-Капитал	-	2 962	3 395	59	688	244	40	1 511	-	-	-	-	121	298	316	306
68	59	СПУТНИК – УПРАВЛЕНИЕ КАПИТАЛОМ	A+	2 164	3 728	-	-	11	185	-	1 516	-	-	452	0	0	154 ^[14] ^[16]	299
69	-	ОЛМА-ФИНАНС	-	2 137	-	70	2 066	-	-	-	-	-	-	-	-	1	91 ^[16]	91
70	70	Агидель	-	1 231	1 140	29	-	-	-	-	-	-	-	1 202	-	-	106 ^[16]	106
71	71	Арсатера	-	1 044	1 018	315	565	-	-	-	-	-	-	-	-	164	106 ^[16]	106
72	67	Алемар	-	707	1 686	7	-	-	-	-	-	-	-	244	456	89 ^[16]	89	
73	73	Челябинская Управляющая компания	-	593	562	-	-	271	266	-	-	-	-	-	56	90 ^[16]	90	
74	74	Энергия-инвест	-	425	449	425	-	-	-	-	-	-	-	-	-	-	125 ^[16]	125
75	76	Энергокапитал	-	375	372	225	-	-	-	-	-	-	36	-	102	109 ^[16]	109	
76	75	Инвест-Менеджмент	-	362	375	-	362	-	-	-	-	-	-	-	-	-	82	82
77	77	Внешпроминвестиции	-	149	145	117	-	32	-	-	-	-	-	-	-	-	147 ^[16]	147
78	78	Унисон Траст	-	149	114	13	43	-	-	-	-	-	-	-	1	92	94 ^[16]	94
79	66	Мономах	-	141	1 941	77	-	-	-	63	-	-	-	-	-	1	149	149
80	79	Первый доверительный управляющий	-	77	79	-	-	-	-	-	-	-	-	-	-	77	44	44

Окончание таблицы 1

№	Место в рейтинге по итогам кв. 2014 года	Управляющая компания	Рейтинг надежности и качества услуг от «Эксперта РА»	Объем средств под управление на 30.06.2014, млн рублей	Объем средств под управление на 31.03.2014, млн рублей	Средства в ОПИФах и ЗПИФах, млн рублей	Средства в ЗПИФах, млн рублей	Резервы НПФ, млн рублей	Накопленная НПФ, млн рублей	Накопленная ПФР, млн рублей	Резервы страховых компаний, млн рублей	Эндаумент-фонды (фонды целевого капитала), млн рублей	Фонды СРО, млн рублей	Военная ипотека, млн рублей	Остальное доверительное управление корпоративных клиентов, млн рублей	Остальное доверительное управление физических лиц, млн рублей	Собственные средства на	
																	30.06.2014, млн рублей	31.12.2013, млн рублей
81	80	Невская управляющая компания	-	63	62	-	63 ^[15]	-	-	-	-	-	-	-	-	-	90 ^[16]	90
82	81	Норд-Капитал	-	51	38	13	-	-	-	-	-	-	-	-	-	-	38 ^[16]	317

[1] Компания бизнеса ВТБ Капитал Управление Инвестициями; 1) ЗАО «ВТБ Капитал Управление Активами»; 2) ЗАО «Управляющая компания Банка Москвы»; 3) ООО «Пенсионный Резерв».

[2] Группа «Капиталь Управление активами»: 1) ООО «Управляющая компания «Капиталь»; 2) ЗАО «Капиталь Управление активами»; 3) ООО «УК Капиталь ПИФ».

[3] Группа УК «РЕГИОН»: 1) ООО «РЕГИОН Портфельные инвестиции»; 2) ЗАО «РЕГИОН Эссет Менеджмент»; 3) ООО «РЕГИОН Девелопмент»; 4) ООО «РЕГИОН Траст».

[4] Группа компаний «ТРИНФИКО»: 1) ЗАО «Управляющая компания «ТРИНФИКО»; 2) ООО «ТРИНФИКО Пропети Менеджмент»; 3) ЗАО «ТРИНФИКО».

[5] Группа компаний «Велес Капитал»: ООО «Велес Траст», ООО «Управляющая компания ВЕЛЕС Менеджмент».

[6] Группа УК БКС: 1) ЗАО «Управляющая компания «Брокеркредитсервис»; 2) ООО «Управляющая компания «Брокеркредитсервис – Фонды недвижимости».

[7] Группа компаний «АТОН»: 1) ООО «Управляющая компания «Атон-менеджмент»; 2) ООО «АТОН».

[8] Рейтинг относится к ЗАО «РЕГИОН Эссет Менеджмент».

[9] Объем средств в остальном доверительном управлении корпоративных клиентов включает в себя активы фондов российских акций для международных инвесторов под консультацией.

[10] В общем объеме активов в ДУ включены Ипотечные сертификаты участия на сумму 7 206 млн рублей.

[11] В общем объеме активов в ДУ включены Ипотечные сертификаты участия на сумму 3 222 млн рублей.

[12] Указана СЧА в ЗПИФ с учетом фондов «Владимирский ратник» и «Доблестный взгляд», которые по состоянию на 30.06.2014 не входят на стадии формирования.

[13] Указана сумма чистых активов.

[14] Собственные средства рассчитаны в соответствии с Приказом ФСФР №08-41/лз-н.

[15] Средства в ЗПИФах не учитывают ЗПИФ недвижимости «Невский – Четвертый фонд недвижимости».

[16] Объем собственных средств указан на 31.05.2014.

Источник: «Эксперт РА»

Таблица 2. Крупнейшие УК по объему активов в ОПИФах и ИПИФах на конец II квартала 2014 года

№	Управляющая компания	Рейтинг надежности и качества услуг от «Эксперта РА»	Средства в ОПИФах и ИПИФах, млн рублей
1	Сбербанк Управление Активами	A++	24 355
2	Райффайзен Капитал	A++	14 110
3	Доверительная Инвестиционная Компания	-	13 066
4	Управляющая компания УралСиб	A++	9 745
5	Альфа-Капитал	A++	7 699
6	Компании бизнеса ВТБ Капитал Управление Инвестициями	A++	5 084
7	Группа КапиталЪ Управление активами	A++	3 738
8	Газпромбанк – Управление активами	-	3 240
9	Ингосстрах–Инвестиции	A++	2 998
10	ТКБ БНП Париба Инвестмент Партнерс	A++	2 839
11	Русский Стандарт	-	2 158
12	Объединенная Финансовая Группа ИНВЕСТ	-	1 920
13	Лидер	A++	1 295
14	РГС Управление активами	A++	1 152
15	ОТКРЫТИЕ	-	828

Источник: «Эксперт РА»

Таблица 3. Крупнейшие УК по объему активов в ЗПИФах на конец II квартала 2014 года

№	Управляющая компания	Рейтинг надежности и качества услуг от «Эксперта РА»	Средства в ЗПИФах, млн рублей
1	Компании бизнеса ВТБ Капитал Управление Инвестициями	A++	130 497
2	Эверест Эссет Менеджмент	-	73 856
3	Газпромбанк – Управление активами	-	55 229
4	АГАНА	-	44 482
5	УРАЛСИБ Эссет Менеджмент	-	43 437
6	Группа компаний «ТРИНФИКО»	A+	39 926
7	АС Менеджмент	-	38 168
8	РВМ Капитал	A+	32 133
9	GHP Group	-	28 351
10	ТФБ Капитал	-	24 962
11	АК БАРС КАПИТАЛ	-	23 908
12	УНИВЕР Менеджмент	A+	19 757
13	Группа компаний «Велес Капитал»	-	18 639
14	НИК Развитие	-	17 958
15	Группа УК РЕГИОН	A++	17 017

Источник: «Эксперт РА»

Таблица 4. Крупнейшие УК по объему пенсионных резервов НПФ в управлении на конец II квартала 2014 года

№	Управляющая компания	Рейтинг надежности и качества услуг от «Эксперта РА»	Резервы НПФ, млн рублей
1	Лидер	A++	317 354
2	ТРАНСФИНГРУП	A++	141 071
3	Группа компаний «ТРИНФИКО»	A+	41 394
4	Группа УК РЕГИОН	A++	35 809
5	Навигатор	A+	35 802
6	Группа КапиталЪ Управление активами	A++	23 633
7	ИДжи Кэпитал Партнерс	-	14 314
8	Партнер	-	10 579
9	ТКБ БНП Париба Инвестмент Партнерс	A++	9 979
10	РОНИН Траст	A+	9 918
11	Национальная управляющая компания	-	9 742
12	Газпромбанк – Управление активами	-	9 629
13	Сбербанк Управление Активами	A++	8 662
14	Пенсионная сберегательная компания	A+	7 843
15	ОРЕОЛ	-	6 043

Источник: «Эксперт РА»

Таблица 5. Крупнейшие УК по объему пенсионных накоплений НПФ в управлении на конец II квартала 2014 года

№	Управляющая компания	Рейтинг надежности и качества услуг от «Эксперта РА»	Накопления НПФ, млн рублей
1	Навигатор	A+	134 342
2	Компании бизнеса ВТБ Капитал Управление Инвестициями	A++	74 052
3	РГС Управление активами	A++	67 186
4	ТРАНСФИНГРУП	A++	66 948
5	Лидер	A++	57 028
6	Группа КапиталЪ Управление активами	A++	55 471
7	ТКБ БНП Париба Инвестмент Партнерс	A++	48 691
8	Группа УК РЕГИОН	A++	41 384
9	Интерфин КАПИТАЛ	-	38 924
10	АГАНА	-	36 745
11	Сбербанк Управление Активами	A++	32 788
12	Пенсионная сберегательная компания	A+	31 994
13	Партнер	-	28 911
14	ЕФГ Управление Активами	-	15 515
15	РОНИН Траст	A+	15 202

Источник: «Эксперт РА»

Таблица 6. Крупнейшие УК по объему пенсионных накоплений ПФР в управлении на конец II квартала 2014 года

№	Управляющая компания	Рейтинг надежности и качества услуг от «Эксперта РА»	Накопления ПФР, млн рублей
1	Компании бизнеса ВТБ Капитал Управление Инвестициями	A++	8 001
2	Сбербанк Управление Активами	A++	6 341
3	Управляющая компания УралСиб	A++	5 032
4	АК БАРС КАПИТАЛ	-	2 797
5	Группа Капиталь Управление активами	A++	2 275
6	СОЛИД Менеджмент	A+	1 964
7	Группа УК РЕГИОН	A++	1 736
8	РФЦ-Капитал	-	1 511
9	БФА	A+	1 363
10	Альфа-Капитал	A++	929
11	Группа компаний «АТОН»	A+	769
12	Группа УК БКС	-	670
13	ТКБ БНП Париба Инвестмент Партнерс	A++	610
14	Металлинвесттраст	-	579
15	БИН ФИНАМ Групп	-	502

Источник: «Эксперт РА»

Таблица 7. Крупнейшие УК по объему резервов страховых компаний в управлении на конец II квартала 2014 года

№	Управляющая компания	Рейтинг надежности и качества услуг от «Эксперта РА»	Резервы страховых компаний, млн рублей
1	Альянс Инвестиции	A++	24 505
2	Ингосстрах-Инвестиции	A++	14 013
3	Лидер	A++	9 532
4	Компании бизнеса ВТБ Капитал Управление Инвестициями	A++	9 072
5	Сбербанк Управление Активами	A++	6 870
6	ТКБ БНП Париба Инвестмент Партнерс	A++	6 181
7	Альфа-Капитал	A++	4 987
8	СПУТНИК-УПРАВЛЕНИЕ КАПИТАЛОМ	A+	1 516
9	Газпромбанк – Управление активами	-	1 335
10	Райффайзен Капитал	A++	1 008
11	Группа УК РЕГИОН	A++	549
12	Объединенная Финансовая Группа ИНВЕСТ	-	543
13	Группа УК БКС	-	458
14	РСХБ Управление Активами	-	356
15	Управляющая компания УралСиб	A++	342

Источник: «Эксперт РА»

Таблица 8. Крупнейшие УК по объему активов эндаумент-фондов (фондов целевого капитала) в управлении на конец II квартала 2014 года

№	Управляющая компания	Рейтинг надежности и качества услуг от «Эксперта РА»	Эндаумент-фонды (фонды целевого капитала), млн рублей
1	Газпромбанк – Управление активами	-	14 657
2	Альфа-Капитал	A++	3 745
3	Компании бизнеса ВТБ Капитал Управление Инвестициями	A++	3 412
4	ОТКРЫТИЕ	-	1 002
5	Сбербанк Управление Активами	A++	560
6	ТКБ БНП Париба Инвестмент Партнерс	A++	506
7	Либра Капитал	A+	420
8	УРАЛСИБ Эссет Менеджмент	-	390
9	Группа КапиталЪ Управление активами	A++	344
10	Альянс Инвестиции	A++	265
11	ЕВРОФИНАНСЫ	A	180
12	Национальная управляющая компания	-	131
13	СМ.арт	-	97
14	БФА	A+	86
15	Финам Менеджмент	-	21

Источник: «Эксперт РА»

Таблица 9. Крупнейшие УК по объему активов фондов СПО в управлении на конец II квартала 2014 года

№	Управляющая компания	Рейтинг надежности и качества услуг от «Эксперта РА»	Фонды СПО, млн рублей
1	СОЛИД Менеджмент	A+	1 528
2	Газпромбанк – Управление активами	-	362
3	Сбербанк Управление Активами	A++	339
4	ЕВРОФИНАНСЫ	A	184
5	Компании бизнеса ВТБ Капитал Управление Инвестициями	A++	183
6	Национальная управляющая компания	-	173
7	Либра Капитал	A+	128
8	Группа КапиталЪ Управление активами	A++	104
9	Финам Менеджмент	-	75
10	Паллада Эссет Менеджмент	-	68
11	ОТКРЫТИЕ	-	62
12	Альфа-Капитал	A++	61
13	Группа УК РЕГИОН	A++	44
14	Управляющая компания УралСиб	A++	44
15	Альянс Инвестиции	A++	44

Источник: «Эксперт РА»

Таблица 10. Крупнейшие УК по объему средств «военной ипотеки» в управлении на конец II квартала 2014 года

№	Управляющая компания	Рейтинг надежности и качества услуг от «Эксперта РА»	Военная ипотека, млн рублей
1	Группа КапиталЪ Управление активами	A++	56 026
2	Лидер	A++	43 706
3	Сбербанк Управление Активами	A++	42 601
4	ОТКРЫТИЕ	-	12 644

Источник: «Эксперт РА»

Таблица 11. Крупнейшие УК по объему средств в «ИДУ и прочие виды ДУ корпоративных клиентов» в управлении на конец II квартала 2014 года

№	Управляющая компания	Рейтинг надежности и качества услуг от «Эксперта РА»	Остальное доверительное управление корпоративных клиентов, млн рублей
1	ТКБ БНП Париба Инвестмент Партнерс	A++	84 064
2	Группа УК РЕГИОН	A++	42 036
3	Газпромбанк – Управление активами	-	33 998
4	ТФБ Финанс	-	19 577
5	Группа КапиталЪ Управление активами	A++	18 886
6	РСХБ Управление Активами	-	14 785
7	Лидер	A++	12 601
8	ИДжи Кэпитал Партнерс	-	12 540
9	Компании бизнеса ВТБ Капитал Управление Инвестициями	A++	11 509
10	Управляющая компания УралСиб	A++	9 345
11	Альфа-Капитал	A++	7 749
12	АК БАРС КАПИТАЛ	-	6 140
13	Сбербанк Управление Активами	A++	5 352
14	Национальная управляющая компания	-	2 535
15	Ингосстрах–Инвестиции	A++	1 923

Источник: «Эксперт РА»

Таблица 12. Крупнейшие УК по объему средств в «ИДУ и прочие виды ДУ физических лиц» в управлении на конец II квартала 2014 года

№	Управляющая компания	Рейтинг надежности и качества услуг от «Эксперта РА»	Остальное доверительное управление физических лиц, млн рублей
1	Альфа-Капитал	A++	62 864
2	Газпромбанк – Управление активами	-	50 712
3	Сбербанк Управление Активами	A++	8 737

Окончание таблицы 12

№	Управляющая компания	Рейтинг надежности и качества услуг от «Эксперта РА»	Остальное доверительное управление физических лиц, млн рублей
4	ПРОМСВЯЗЬ	A+	8 215
5	Группа компаний «АТОН»	A+	5 338
6	Компании бизнеса ВТБ Капитал Управление Инвестициями	A++	2 478
7	Райффайзен Капитал	A++	1 507
8	Группа УК БКС	-	1 331
9	ОТКРЫТИЕ	-	833
10	Ингосстрах–Инвестиции	A++	765
11	Русский Стандарт	-	601
12	Альянс Инвестиции	A++	599
13	Алемар	-	456
14	Управляющая компания УралСиб	A++	451
15	Финам Менеджмент	-	338

Источник: «Эксперт РА»

Таблица 13. Крупнейшие УК по объему активов под управлением в разрезе клиентской базы на конец II квартала 2014 года

№	Место в рейтинге по итогам 2013 года	Управляющая компания	Рейтинг надежности и качества услуг от «Эксперта РА»	Объем средств под управлением на 30.06.2014, млн рублей	Количество клиентов в ДУ										Численность персонала УК				
					ОЛИФ и ОЛИПИ	ЗПИФ	Р НПФ	Н НПФ	Н ППР	Р СК	Эндаумент-фонды	Фонды СПО	ВИ	ОДУ КК	ОДУ ФЛ	на 30.06.2014	на 31.12.2013		
1	1	Лидер	A++	445 742	6	180	4	23	4	5	1	2	-	-	1	4	-	155	153
2	2	Компани бизнеса ВТБ Капитал Управление Инвестициями	A++	245 362	115	54 805	60	8	2	14	2	7	10	2	-	5	156	167	146
3	3	ТРАНСФИНГРУП	A++	220 493	19	20	9	1	4	3	1	-	-	1	-	1	1	63	50
4	9	Навигатор	A+	182 043	-	-	7	-	1	1	-	-	-	-	-	-	-	17	16
5	6	Газпромбанк – Управление активами	-	179 250	115	25 017	-	-	8	4	-	3	27	17	-	27	259	103	102
6	5	Группа Капиталь Управление активами	A++	171 927	6	1 081	5	4	16	31	1	2	2	5	1	5	13	166	167
7	4	ТКБ БНП Париба Инвестмент Партнерс	A++	163 506	36	9 998	6	-	4	23	1	2	2	-	-	-	-	92	91
8	7	Группа УК РЕГИОН	A++	152 364	8	128	12	-	18	18	1	2	-	2	1	12	4	127	126
9	8	Сбербанк Управление Активами	A++	142 019	179	69 890	47	1 575	5	3	1	5	2	3	1	20	608	139	128
10	10	Альфа-Капитал	A++	93 076	230	30 717	4	-	5	6	1	2	5	3	-	120	5 341	192	193
11	13	Группа компаний «ТРИНФИКО»	A+	91 667	2	10	132	2 140 922	10	7	3	-	1	-	-	12	14	148	131
12	14	АГАН	-	82 962	12	2 010	5	-	2	4	2	-	1	-	-	1	19	38	42
13	11	Управление сбережениями	A++	79 742	30	1 408	7	-	2	2	-	-	-	-	-	7	1	41	41
14	12	Эверест Эссет Менеджмент	-	74 030	-	14	16	1	-	-	-	-	-	-	-	7	1	50	54
15	15	УРАПСИБ Эссет Менеджмент	-	43 827	-	7	-	-	-	-	-	-	1	-	-	-	-	98	110
16	19	Партнер	-	42 406	-	-	1	-	1	3	-	-	-	-	-	1	-	21	19

Продолжение таблицы 13

№	Место в рейтинге по итогам 2013 года	Управляющая компания	Рейтинг надежности и качества услуг от «Эксперта РА»	Объем средств под управ-лением на 30.06.2014, млн рублей	Количество клиентов в ДУ										Численность персонала УК		
					ОПФИ и ОПИФ	ЗПИФ	Р НПФ	Н НПФ	Н ППР	Р СК	Эндаумент-фонды	Фонды СРО	ВИ	ОДК КК	ОДК ФЛ	на 30.06.2014	на 31.12.2013
17	17	Интерфин КАПИТАЛ	-	42 317	17	ФЛ	1	ФЛ	3	5	-	-	-	-	1	31	26
18	16	Управляющая компания УралСиб	A++	40 056	73	ФЛ	-	ФЛ	8	8	1	3	-	4	5	75	76
19	21	Пенсионная сберегательная компания	A+	40 008	-	ФЛ	-	ФЛ	3	5	1	-	-	-	-	39	39
20	18	АК БАРС КАПИТАЛ	-	39 613	8	ФЛ	27	ФЛ	6	5	1	-	1	1	6	48	47
21	-	Иджи Кэпитал Партнерс	-	38 514	-	ФЛ	2	ФЛ	2	4	-	-	2	-	-	25	19
22	20	АС Менеджмент	-	38 168	-	ФЛ	3	ФЛ	1	-	-	-	-	-	-	13	13
23	22	Ингосстрах-Инвестиции	A++	35 400	13	ФЛ	-	ФЛ	4	2	1	3	-	1	5	54	57
24	23	Национальная управляющая компания	-	32 925	-	ФЛ	-	ФЛ	2	1	1	3	1	12	1	н. д.	н. д.
25	26	РВМ Капитал	A+	32 136	-	ФЛ	8	ФЛ	-	-	-	-	1	-	-	н. д.	49
26	28	БИН ФИНАМ Групп	-	31 932	-	ФЛ	4	ФЛ	5	3	1	-	-	-	1	19	19
27	25	Альянс Инвестиции	A++	28 634	7	ФЛ	-	ФЛ	1	7	-	6	1	2	1	49	52
28	34	GHP Group	-	28 501	6	ФЛ	14	ФЛ	-	-	-	-	-	-	-	37	44
29	29	ОТКРЫТИЕ	-	26 183	9	ФЛ	10	ФЛ	3	2	5	2	6	1	3	57	41
30	32	РОНИН Траст	A+	25 577	1	ФЛ	2	ФЛ	-	5	8	-	-	-	8	36	30
31	27	ТФБ Капитал	-	24 983	2	ФЛ	15	ФЛ	-	-	-	-	-	-	-	16	15
32	33	ПРОМСВЯЗЬ	A+	23 375	2	ФЛ	-	ФЛ	1	1	-	-	-	-	2	26	26
33	30	УНИВЕР Менеджмент	A+	22 992	47	ФЛ	50	ФЛ	63	2	5	1	1	1	4	31	33
34	24	Райффайзен Капитал	A++	22 135	6	ФЛ	-	ФЛ	4	6	-	1	-	1	1	59	45

Продолжение таблицы 13

№	Место в рейтинге по итогам 2013 года	Управляющая компания	Рейтинг надежности и качества услуг от «Эксперта РА»	Объем средств под управ-лением на 30.06.2014, млн рублей	Количество клиентов в ДУ										Численность персонала УК		
					ОПИФ и ОПИФ	ЗПИФ	Р НПФ	Н НПФ	Н ППР	Р СК	Эндаумент-фонды	Фонды СРО	ВИ	ОДК КК	ОДК ФЛ	на 30.06.2014	на 31.12.2013
35	39	ЕФГ Управление Активами	-	21 659	-	1	-	1	2	-	-	-	-	-	-	15	26
36	42	ТФБ Финанс	-	19 683	-	-	-	-	-	-	-	-	-	-	4	28	29
37	36	Паллада Эссет Менеджмент	-	19 097	64	14 748	9	10	5	10	1	-	-	5	6	10	48
38	35	Группа компаний «Велес Капитал»	-	18 658	-	12	38	57	-	-	-	-	2	4	-	61	56
39	38	НИК Развитие	-	17 958	-	-	10	13	-	-	-	-	-	-	-	25	25
40	37	КОНКОРДИЯ – эссет менеджмент	-	15 433	-	-	7	6	-	-	-	-	-	-	-	11	13
41	41	РСХБ Управление Активами	-	15 246	-	-	-	-	-	-	-	-	-	-	-	н. д.	н. д.
42	40	Финам Менеджмент	-	14 727	5	4 568	6	30	-	1	-	1	4	4	2	303	46
43	46	Группа УК БКС	-	13 780	40	10 071	11	19	4	3	2	1	-	-	9	252	41
44	31	Доверительная Инвестиционная Компания	-	13 066	4	-	-	-	-	1	-	-	-	-	-	13	9
45	43	Управляющая компания МДМ	A+	12 955	2	94	1	-	1	-	1	-	-	-	-	21	19
46	44	Либра Капитал	A+	12 883	9	6	-	-	2	5	-	1	1	1	1	21	20
47	-	ОРЕОП	-	12 238	-	-	11	15	2	-	-	-	-	-	-	17	17
48	45	Группа компаний «АТОН»	A+	10 453	11	714	-	-	2	2	1	2	1	-	62	1 338	493
49	-	Деловой Дом Капитал	A	10 008	-	-	-	7	-	-	-	-	-	-	-	21	19
50	47	Инвестиционный стандарт	-	9 871	2	14	3	-	7	8	-	-	-	-	5	13	22
51	48	Меркури Эссет Менеджмент	-	9 393	-	-	-	6	-	-	-	-	-	-	-	16	16
52	51	ДОХОДЪ	-	9 203	2	181	2	6	-	-	-	-	1	2	-	12	20

Продолжение таблицы 13

№	Место в рейтинге по итогам 2013 года	Управляющая компания	Рейтинг надежности и качества услуг от «Эксперта РА»	Объем средств под управ-лением на 30.06.2014, млн рублей	Количество клиентов в ДУ										Численность персонала УК					
					ОПИФ и ОПИФ	ФЛ	ЮЛ	ФЛ	ФЛ	ЮЛ	Р НПФ	Н НПФ	Н ППР	Р СК	Эндаумент-фонды	Фонды СРО	ВИ	ОДК КК	ОДК ФЛ	30.06.2014 на
53	50	СОЛИД Менеджмент	A+	8 827	9	3 227	15	245	2	4	1	1	1	2	16	-	1	11	45	49
54	49	Свиныйн и Партнеры	-	8 598	-	-	11	5	-	-	-	-	-	-	-	-	-	-	29	29
55	-	Металинвесттраст	-	5 939	-	-	4	-	2	3	1	-	-	-	-	-	3	-	17	18
56	52	СМ.арт	-	5 275	-	-	9	-	-	-	-	-	-	1	-	-	-	-	12	21
57	53	АктивФинансМенеджмент	-	4 781	1	76	6	4	1	1	-	-	-	-	-	-	-	9	34	31
58	58	Парма-Менеджмент	-	4 497	-	-	-	-	-	-	-	-	-	-	-	-	-	-	20	20
59	62	Центротраст	A	4 199	-	-	7	5	1	-	-	-	-	-	-	-	-	-	9	9
60	54	Прогресс-Капитал	B++	4 084	-	-	-	-	2	4	-	-	-	-	-	-	-	-	11	16
61	56	БФА	A+	4 066	7	4 202	1	3	1	-	1	-	-	3	1	-	2	30	35	36
62	55	Сбережения и инвестиции	-	3 954	-	-	9	4	-	-	-	-	-	-	-	-	-	-	40	39
63	57	МЕТРОПОЛЬ	-	3 841	9	191	2	-	1	2	1	-	-	2	-	-	1	5	9	9
64	65	ЕВРОФИНАНСЫ	A	3 418	2	-	7	-	1	1	-	-	-	4	4	-	1	1	22	22
65	60	Объединенная Финансовая Группа ИНВЕСТ	-	3 199	58	7 897	-	-	1	4	1	2	-	-	-	-	-	3	34	32
66	63	Русский Стандарт	-	3 061	1	8 810	-	-	-	-	-	-	-	-	-	-	3	26	21	21
67	61	РФЦ-Капитал	-	2 962	5	235	4	43	2	1	1	-	-	-	-	-	9	-	33	38
68	59	СПУТНИК-УПРАВЛЕНИЕ КАПИТАЛОМ	A+	2 164	-	-	-	-	1	1	-	1	-	-	-	-	2	1	15	15
69	-	ОЛМА-ФИНАНС	-	2 137	8	95	7	3	-	-	-	-	-	-	-	-	-	1	15	15
70	70	Агидель	-	1 231	2	-	-	-	-	-	-	-	-	-	-	-	2	-	16	13

Окончание таблицы 13

№	Место в рейтинге по итогам 2013 года	Управляющая компания	Рейтинг надежности и качества услуг от «Эксперта РА»	Объем средств под управлением на 30.06.2014, млн рублей	Количество клиентов в ДУ										Численность персонала УК		
					ЮЛ	ФЛ	ФЛ	ЮЛ	ФЛ	ЮЛ	ФЛ	ЮЛ	ФЛ	ЮЛ	ФЛ	ЮЛ	ФЛ
71	71	Арсатера	-	1 044	-	14	583	-	-	-	-	-	-	-	-	8	22
72	67	Алемар	-	707	-	15	-	-	-	-	-	-	-	-	4	68	16
73	73	Челябинская Управляющая компания	-	593	-	-	1	3	-	-	-	-	-	-	-	2	7
74	74	Энергия-инвест	-	425	15	25 896	-	-	-	-	-	-	-	-	-	-	10
75	76	Энергокапитал	-	375	5	3 769	-	-	-	-	-	-	-	-	2	32	28
76	75	Инвест-Менеджмент	-	362	-	-	6	-	-	-	-	-	-	-	-	-	15
77	77	ВнешпромИнвестиции	-	149	9	2	-	1	-	-	-	-	-	-	-	-	11
78	78	Унисон Траст	-	149	-	-	-	-	-	-	-	-	-	-	3	59	6
79	66	Мономах	-	141	7	276	-	-	-	1	-	-	-	-	-	2	19
80	79	Первый доверительный управляющий	-	77	-	-	-	-	-	-	-	-	-	-	-	189	17
81	80	Невская управляющая компания	-	63	-	-	2	4	-	-	-	-	-	-	-	-	6
82	81	Норд-Капитал	-	51	4	6	-	-	-	-	-	-	-	4	9	35	35

Источник: «Эксперт РА»